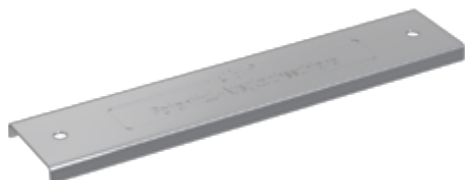


Bestellnummer: 9108

**Bezeichnung: Abdeckung, V2A, für Potentialausgleichsschiene
mit 8 Anschlüssen**



Verpackungseinheit:

1 Stück

Änderungen und Irrtümer behalten wir uns vor.
Die Abbildungen sind unverbindlich.

Beschreibung:

Edelstahlabdeckung für Potentialausgleichsschiene mit 8 Anschlüssen inklusive der Befestigungselemente.

Werkstoff:	Edelstahl V2A
Länge:	310 mm
Werkstoff Gewindebolzen:	Edelstahl V2A
Ausführung Gewindebolzen:	M8x50 mit Müttern und Federringen